

ノズル先端の交換方法

CWA-108 (おしりノズル先端)

CWA-109 (ビデノズル先端)

この度は、当社商品をお買い求め頂きまして誠にありがとうございます。
下記の交換手順に従い、正しく交換を行ってください。

■取外し

【DT-300A 型の場合】

①【おしりノズルを交換したい場合】

リモコンのノズルそうじスイッチを1回押します。

ノズル
そうじ

【ビデノズルを交換したい場合】

リモコンのノズルそうじスイッチを1回押し、おしりノズルが出た後、もう一回ノズルそうじスイッチを押します。

- ※ ノズル付近から約3秒間水が出た後、ノズルが伸びてきて小刻みに前後に動きます。この時、シャワーは噴出しません。
- ※ 約1分経ちますと、ノズルは自動で戻ります。ノズルが戻った後に再度ノズルそうじスイッチを押しますと、再びノズルが伸びます。

注意

- 着座中は、ノズル先端の交換をすることができません。
- ノズル先端を交換する際は、手等はなるべく便座から離すようにしてください。着座センサーが検知する場合があります。
- ※ ノズル掃除中に、着座センサーが検知すると、ノズルは自動で戻ります。この場合、ノズルが戻った後に再度ノズルそうじスイッチを押してください。再び、ノズルが伸びます。
- フルオート便器洗浄は「切」にしてください。
- ※ 人を検知して勝手に流れる場合があります。

②へつづく

②リモコンの止スイッチを押してノズルの動きを止めます。

※ ノズルは約30秒間動きを止め、その後本体に戻ります。

②

止



③ノズル先端を左に回してノズル先端右側の角とノズル本体左側の角を合わせ、引き抜きます。

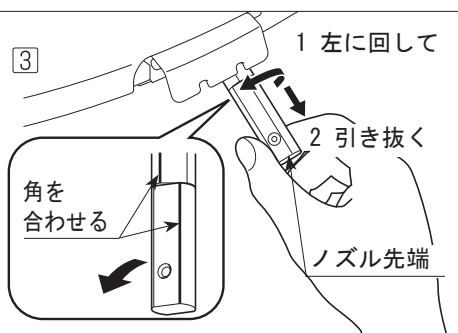
注意

- ノズルを強くひねったり、引っ張ったりしないでください。
- ※ 故障の原因になります。

③

1 左に回して

2 引き抜く



【DT-300 型の場合】

①① リモコンのノズルそうじスイッチを押します。

ノズル
そうじ

※ ノズル付近から水が出ます。

② 15秒以内におしり (パワフル、マイルドどちらでも可能) またはビデのうち、外したい方のスイッチを押します。

※ 押した方のノズルが前に出てきて前後に動きます。



おしりノズルを
交換したいとき

ビデノズルを
交換したいとき

注意

- 便座を上げてください。
- ※ シャワーが噴出する可能性があります。

②へつづく

■取付け

④ノズル先端右側の角とノズル本体側左側の角を合わせ、奥までしっかり差し込みます。

※ ノズルが引っ込んでしまった場合は、再度①の操作をしてノズルを出してください。

注意

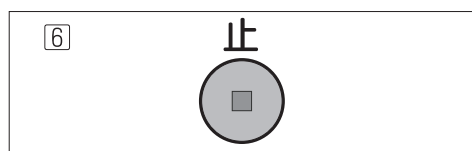
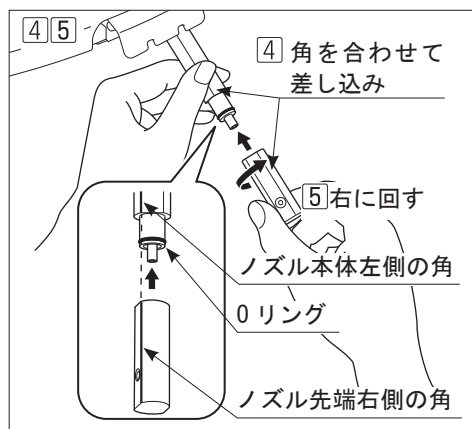
ノズル本体のOリングを傷つけないようにしてください。

※ 漏水の原因になります。

⑤ノズル先端部を動かなくなるまで右に回して取り付けます。

※ ノズルは約 30 秒間動きを止め、その後本体に戻ります。

⑥再度、止スイッチを押してノズルを戻します。



注意

取付後、ノズル本体側のマークと先端側のマークが合っていること、また結合部が平らになっていることを確認してください。

※ 故障の原因になります。またシャワー洗浄の角度が変わってしまう恐れがあります。

ノズルを無理やり手で引っ張り出したり、押し戻したりしないでください。

※ ノズルが引っこまなくなり、故障の原因になります。もし、誤って引っ張り出したり、押し戻したりした場合は、電源プラグをコンセントから抜き、30 秒ほど待ってから再び、電源プラグを差し込んでください。

