

# LIXIL サッシ錠(カムラッチハンドル) 交換手順書

必要な工具	プラスドライバー
-------	----------

## ■作業前に確認していただくこと

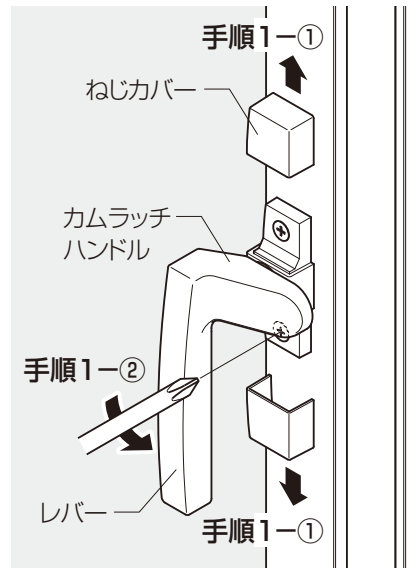
- カムラッチハンドルには左右勝手があります。準備したカムラッチハンドルと現在付いているカムラッチハンドルが同じものか確認してください。(カムラッチハンドルにはねじカバーがあるものとないものがあります。)

## ■交換手順

### 1.カムラッチハンドルの取外し

- ①カムラッチハンドルを図の位置(施錠状態)にしてねじカバーを外します。  
ねじカバーは図の矢印の方向に動かしてください。(※ねじカバーがないタイプはこの作業の必要はありません。)
- ②プラスドライバーで十字ねじをゆるめて、カムラッチハンドルを取外します。

【ねじカバーを上下に取外すタイプ】



【ねじカバーを横に取外すタイプ】



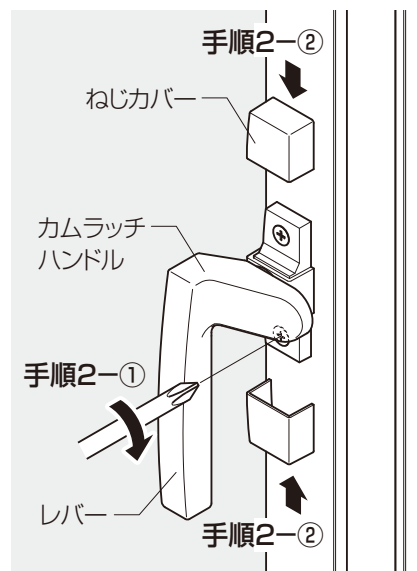
### 2.交換用カムラッチハンドルの取付け

- ①交換用カムラッチハンドルを手で固定し、カムラッチハンドルの十字ねじを締めて取付けます。

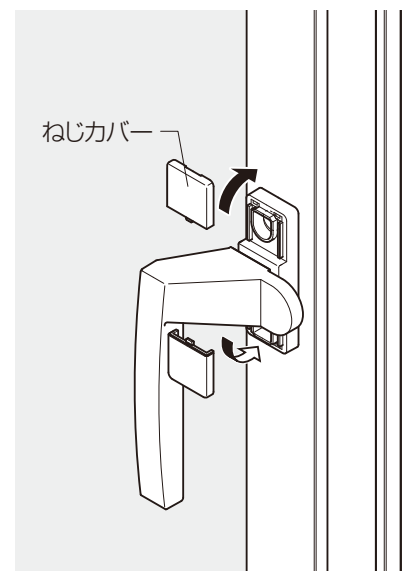
お願い  
※電動ドライバーで締め付けないでください。ねじが空回りする原因になります。

- ②ねじカバーを取付けてください。(※ねじカバーがないタイプはこの作業の必要はありません。)

【ねじカバーを上下から取付けるタイプ】



【ねじカバーを横から取付けるタイプ】



## ■交換後のチェック

- カムラッチハンドルがガタつかないこと、ねじカバーが簡単に外れないことを確認してください。