

LIXIL サッシ錠(グレモンハンドル) 交換手順書

必要な工具

プラスドライバー、マイナスドライバー

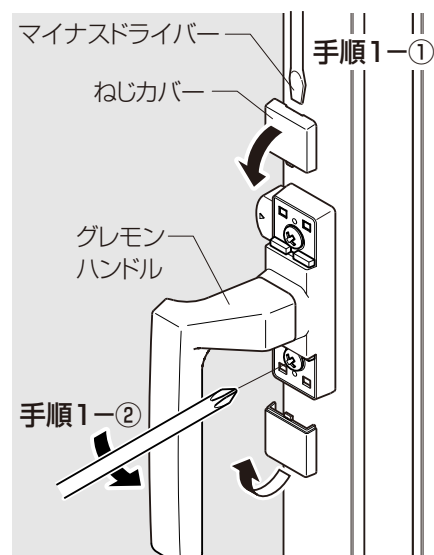
■作業前に確認していただくこと

- グレモンハンドルには左右勝手があります。準備したグレモンハンドルと現在付いているグレモンハンドルが同じものか確認してください。

■交換手順

1. グレモンハンドルの取外し

- ①グレモンハンドルを図の位置(施錠状態)にしてねじカバーを外します。
ねじカバーはマイナスドライバーで図の矢印の方向に動かして外してください。
- ②プラスドライバーで十字ねじをゆるめて、グレモンハンドルを取外します。



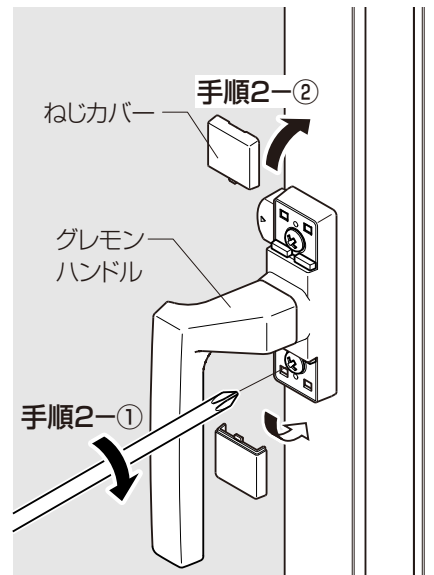
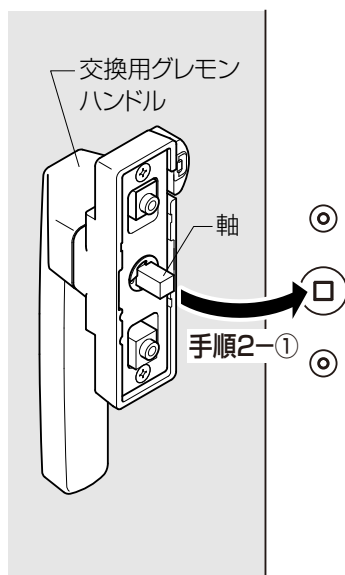
2. 交換用グレモンハンドルの取付け

- ①交換用グレモンハンドルの軸の向きを図のように合わせて手で固定し、グレモンハンドルの十字ねじを締めて取付けます。

お願い

※電動ドライバーで締付けないでください。ねじが空回りする原因になります。

- ②ねじカバーを取付けてください。



■交換後のチェック

- グレモンハンドルがガタつかないこと、ねじカバーが簡単に外れないことを確認してください。