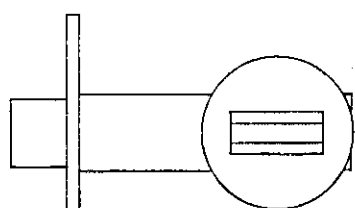


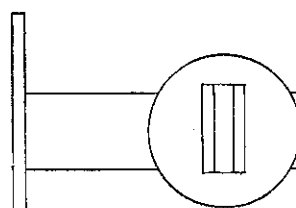
# LIXIL ヴィガルド〈シリンダー錠〉 取付け説明書

1. **A** シリンダーユニットの **B** シリンダーリングを矢印方向に回してゆるめます。
  2. **A** シリンダーユニットのMIWAマークを上にして、シリンダー **C** 底板を **D** ケースに差し込むと同時に、**E** サムターンユニットの **F** サムターンツマミを垂直にして **D** ケースに差し込み、**G** 取付けねじで仮止めしてください。
  3. **B** シリンダーリングを扉面まで軽く締めます。
  4. **G** 取付けねじを締め込みます。
- ※ **D** ケースは扉に組み込まれていますので、取付は不要です。

## ●サムターンツマミの向き



施錠時……(横)



解錠時……(縦)

