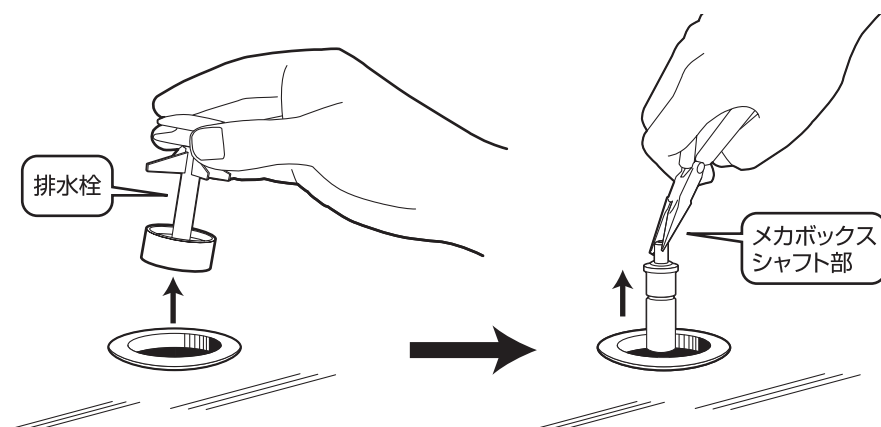


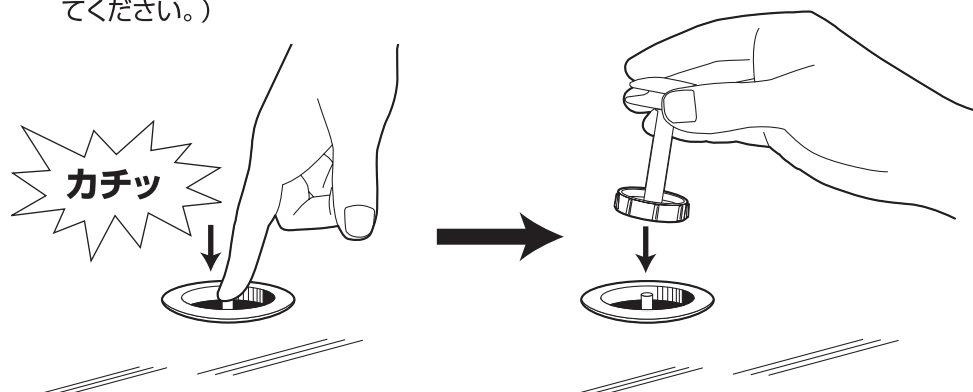
排水栓の取替手順

メカボックス交換後は、新しい排水栓をご使用ください。

- ①排水栓を排水口から抜き出します。 ②ラジオペンチ等でメカボックスシャフト部を挟み、垂直に引き抜きます。



- ③新しいメカボックスをもとの位置に差し込みます。(工具なしで取り付けてください。) ④新しい排水栓をメカボックスの軸に差し込みます。



【ポイント】
音がするまで、押し込みます。

※確認事項
動作に問題がないか、水を溜めることができるか確認をしてください。

【水を溜めることができない場合】
再度、始めからやり直してください。

PMB-0715(10040)