

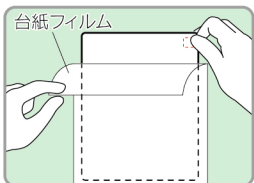
貼り付け方法

貼り付け前に上記部品明細の通り、部品が揃っているか確認してください。
(不足の時は、フリーダイヤルまでご連絡ください)



01 貼り付け面をきれいにする

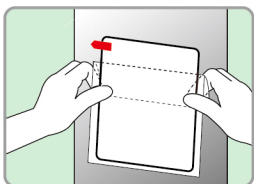
貼り付ける面の汚れ・水分・油分を拭き取り、よく乾かしてください。



02 台紙フィルムを少しはがす

くもらないフィルム裏面の台紙フィルムを5cmほどはがして、下側に折り曲げます。

- 台紙フィルムはくもらないフィルムより大きいサイズで、はがしやすくなっています。
- 表面保護フィルムは最後まではがさないでください。

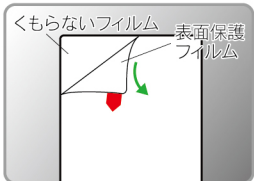
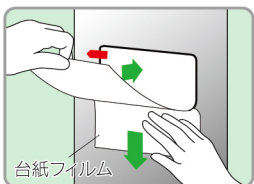


03 フィルムを鏡に貼る

くもらないフィルムの貼付け位置を決め、鏡に柔らかく押しつけます。

台紙フィルムを、鏡表面を滑らすようにゆっくりと下へ引き下げながら、持ち上げたくもらないフィルムを鏡面に押し付けると、鏡に貼り付きます。

- 部分的に空気が入った場合は、台紙フィルムをはがすのをやめ、くもらないフィルムを持ちあげ空気を抜き、貼り直します。
- 空気が抜けにくい場合は、付属のスキージーを使い、空気を抜いてください。
- 2・3mm程度の小さな気泡については2・3日程度で、空気が抜けます。



04 表面保護フィルムをはがす

はがしシールでコーナーからめくるようにして、表面保護フィルムをはがしてください。くもらないフィルムと一緒にはがれないように注意してください。