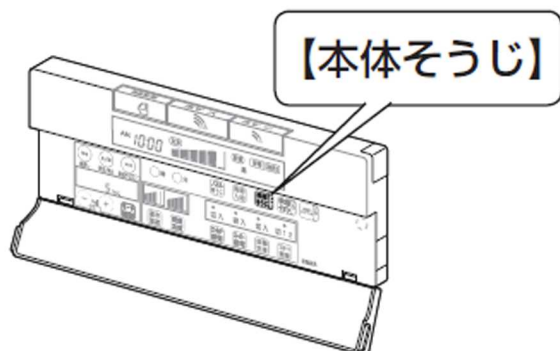


## 参考資料

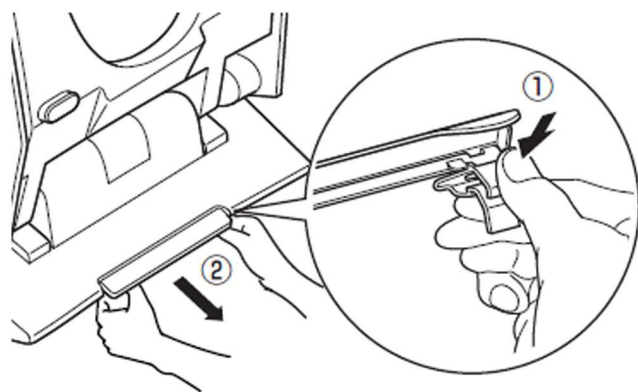
### ノズルシャッターの取外し

- 1 便フタ・便座を開く
- 2 【本体そうじ】を押す



※ 掃除しやすくするため、ほのかライトが点灯します。

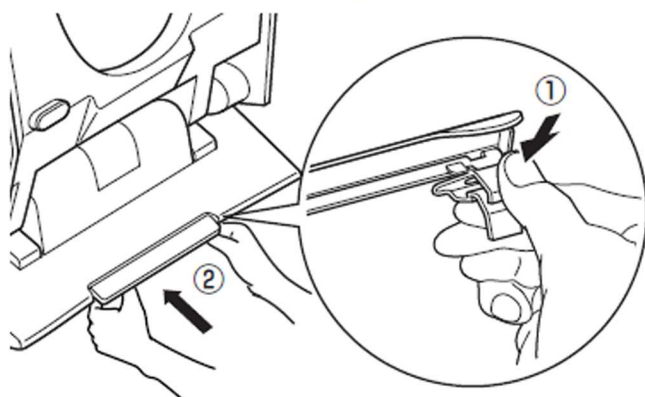
- 3 ノズルシャッターの両端のつまみを押しながら、ゆっくり引き抜く



- 4 取り外したノズルシャッターを洗う

### ノズルシャッターの取付け

- 1 ノズルシャッターの両端のつまみを押しながら、ゆっくり取り付ける



#### 【注意】

- 「カチッ」と音がするまで押し込んでください。また、シャッターが正しく取り付けられたことを確認してください。

- 2 【本体そうじ】を押す

